

L'ISLE ADAM

Voyou Voyant
Voyeur -Autour
de Clovis Trouille
(1889-1975)



Mes funéraiilles 1 Première classe 1946, huile /toile, 65 x 81

Un bel ouvrage est publié à l'occasion de l'exposition présentée au musée d'art et d'histoire Louis Senleq de l'Isle Adam jusqu'au 7 mars 2010 puis au Musée Arthur Rimbaud de Charleville-Mézières du 15 mai au 21 septembre 2010, puis au musée du Vieux Château de Laval du 16 octobre 2010 au 16 janvier 2011. Avec une préface d'Anne Laure-Sol, directrice du Musée d'Art et d'Histoire de l'Isle Adam. Cet ouvrage passionnera tous les admirateurs de cette œuvre qui reste irrévérencieuse et provocatrice bien au-delà des sinistres turpitudes sexuelles de notre époque.

Catalogue Editions Somogy. Relié. 93 illustrations couleur. 144 p. 22€



La rue des enfants trouvés, 1934-1966, huile / toile, 46 x 55

TOURS

Max Ernst - Le jardin de la France



Max Ernst
Le Jardin de la France

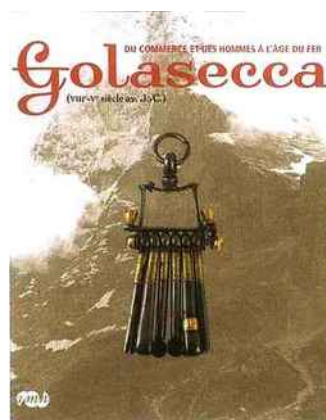
" J'accorde au peintre le droit de parler, de rire, de prendre position et de jouir de toutes ses facultés hallucinatoires. Refus absolu de vivre comme un tachiste ". Ainsi, en 1967, Max Ernst, l'un de plus importants pionniers de l'avant-garde internationale du XX^e siècle, définissait le rôle du peintre au sein de la société. Le Musée des Beaux-Arts de Tours a organisé une

prestigieuse exposition qui réunit un grand nombre d'œuvres d'Ernst, créées en Touraine, où il s'installa de 1955 à 1968 : des tableaux, des sculptures, des collages, des dessins, des lettres. La sélection est organisée sous l'égide de Philippe Le Leyzour, Conservateur en chef, et ce volume à l'iconographie importante et diversifiée, en est le catalogue. Un artiste visionnaire plein de génie et d'invention, au tempérament subversif, aux œuvres voluptueuses, comme *Le Jardin de la France* d'où le titre de l'exposition. Préface de Frédéric Mitterrand, Ministre de la Culture et de la Communication. Sara Bracci

Musée des Beaux-Arts de Tours. Jusqu'au 18 janvier 2010

SAINT GERMAIN-EN-LAYE

Golasecca - Du commerce et des hommes à l'âge de fer



La découverte de la culture de Golasecca entre 1815 et 1820 a contribué à enrichir le panorama des peuples protohistoriques européens. Découvertes et voyages scientifiques permirent d'appréhender l'intensité des échanges entre les mondes celte et italique. Trois grandes périodes sont distinguées entre le le VII^e siècle et le V^e siècle avant J.-C. L'étude concerne aussi la culture, les us et coutumes des habitants et l'influence de la culture

de Golasecca en Suisse occidentale. Parmi les objets réunis pour l'exposition : le mobilier et les objets funéraires en provenance de plusieurs tombes, les relevés, dessins et aquarelles évocateurs et raffinés d'Abel Maitre (XIX^e siècle), etc. P.M.

Catalogue RMN. Ouvrage collectif. Broché. 22 x 28 cm. 176 p. 160 ill. 35€. Musée d'Archéologie Château de Saint-Germain-en-Laye jusqu'au 26 avril